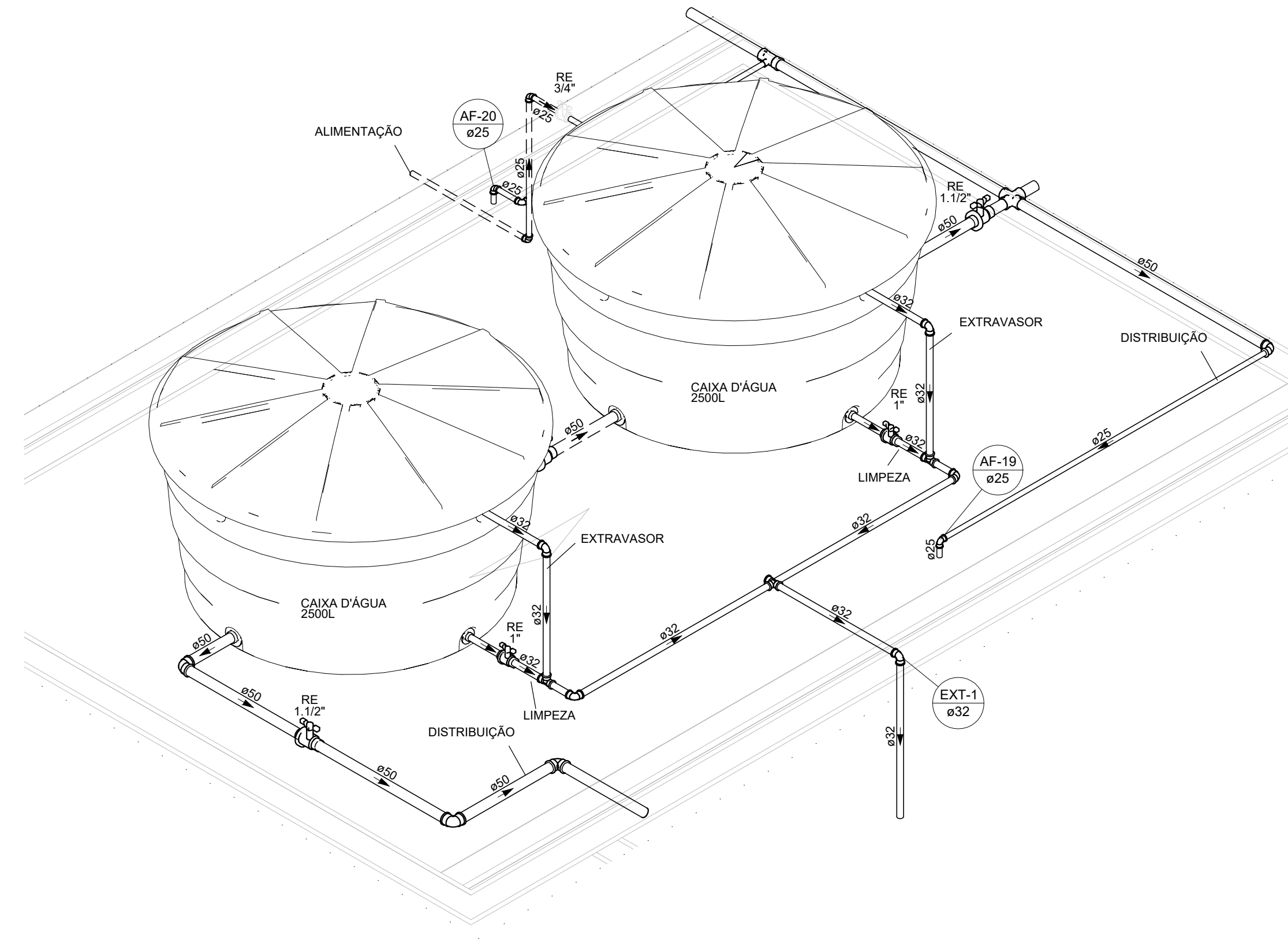
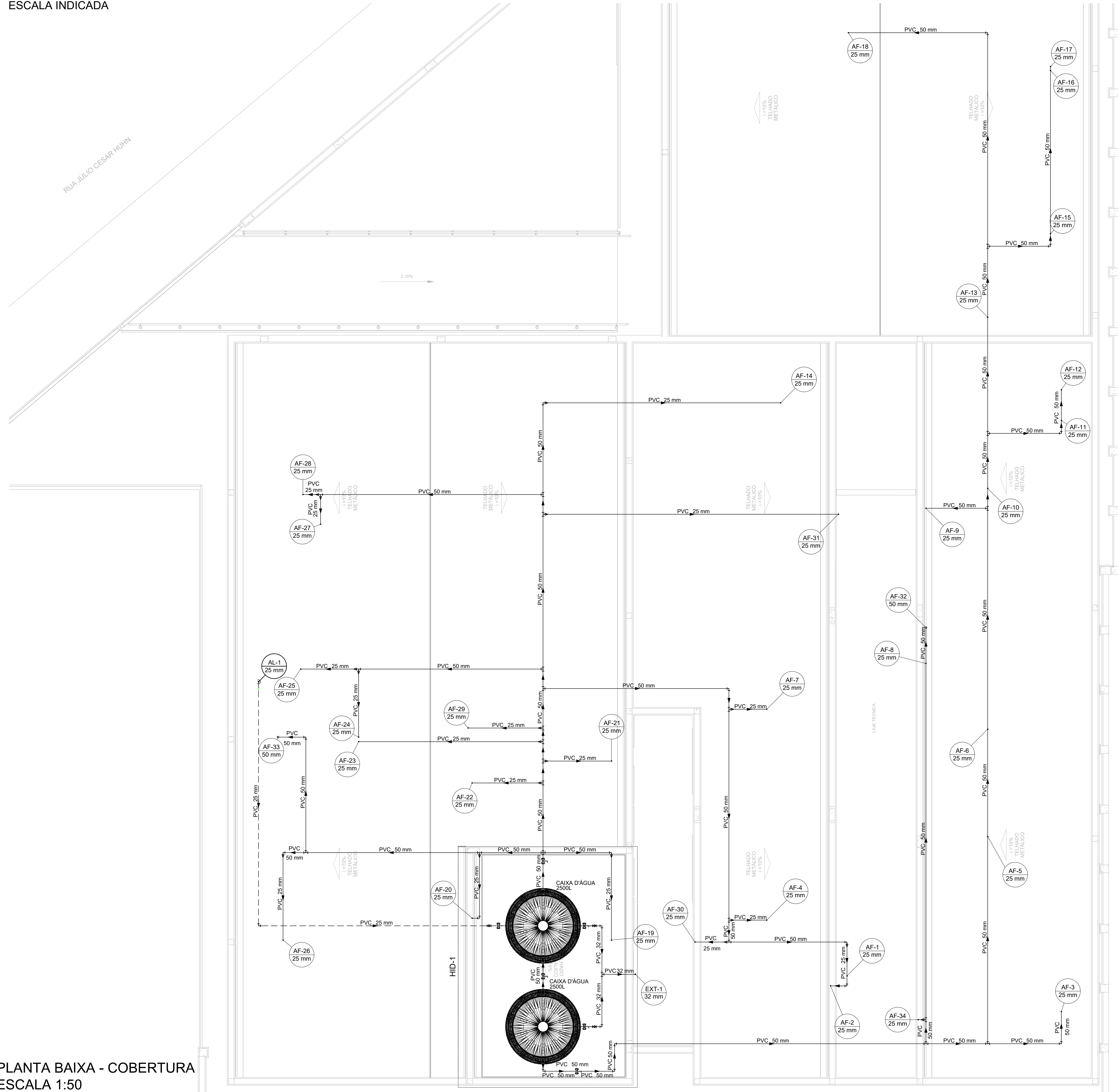
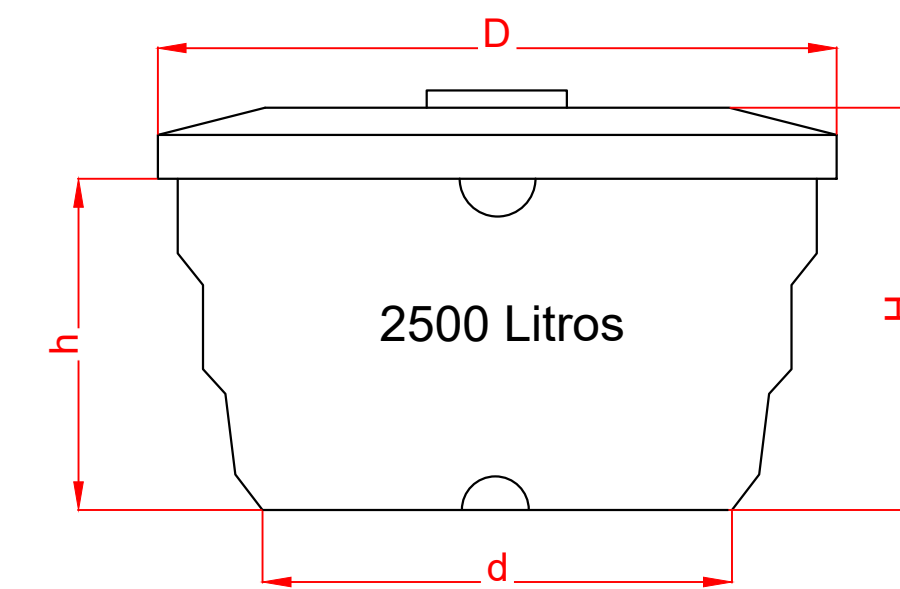


PLANTA BAIXA - COBERTURA
ESCALA 1:50



DETALHE DAS CAIXAS D'ÁGUA
ESCALA 1:25

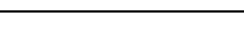


D	196
d	141
H	130
h	113

DIMENSÕES CAIXA D' ÁGUA DE 2500 L
SEM ESCALA

LEGENDA DAS NOMENCLATURAS

CHAMADA PARA PRUMADAS	
AF	ÁGUA FRIA
AL	ALIMENTAÇÃO
EXT	EXTRAVASOR



The diagram shows a circular callout with the text 'AF-01' and 'PVC Ø50' inside. Three lines point from labels to parts of the circle: 'TIPO DE COLUMNA' points to 'AF', 'NUMERO DA COLUMNA' points to '01', and 'DIAMETRO DA COLUMNA' points to 'Ø50'.

LEGENDA DE CONDUTOS - COBERTURA
ÁGUA FRIA
ALIMENTAÇÃO

1. TODOS OS TUBOS E CONEXÕES DO ALIMENTADOR PREDIAL E DA REDE PREDIAL DE DISTRIBUIÇÃO DE ÁGUA FRIA SERÃO EM PVC RÍGIDO SOLDAVEL CLASSE 15;
2. A REDE DE ALIMENTAÇÃO PREDIAL E ÁGUA FRIA ENTERRADA DEVERÃO TER RECOBRIMENTO DE 30 CM;
3. TODA TUBULAÇÃO É INDICADA EM mm;
4. PARA FAZER A TRANSIÇÃO ENTRE AS TUBULAÇÕES PLÁSTICAS E AS PEÇAS METÁLICAS DEVE SER UTILIZADO CONEXÕES COM BUCHA DE LATÃO;
5. AS TUBULAÇÕES DE ÁGUA EXECUTADAS INTERNAMENTE ÀS PAREDES DE ALVENARIA, SERÃO FIXADAS POR MEIO DE CHUMBAMENTO;
6. NA INSTALAÇÃO DA TUBULAÇÃO APARENTE DE ÁGUA OS TUBOS DEVEM SER FIXADOS COM ABRAÇADEIRAS DE SUPERFÍCIES INTERNAS LISAS E LARGAS;
7. EXECUTAR ESSE PROJETO JUNTAMENTE COM O PROJETO ESTRUTURAL;
8. OS RESERVATÓRIOS SERÃO DE POLIETILENO DE CAPACIDADE DE 2500 LITROS CADA, E DEVERÃO SER SUFICIENTE ESTANQUES, COM SUAS TAMPA OPAÇA, FIRMEMENTE PRESA NA SUA POSIÇÃO COM VEDAÇÃO QUE IMPEÇA A ENTRADA DE LÍQUIDOS, POEIRAS, INSETOS E OUTROS ANIMAIS EM SEU INTERIOR.

REV. 01	13/09/24	ALTERAÇÕES CONFORME SOLICITAÇÕES DA VIGILÂNCIA SANITÁRIA NO PROJ. ARQUITETÔNICO	DAC
REV. 00	01/11/23	EMIÇÃO INICIAL	DAC
REVISÃO:	DATA :	DESCRIÇÃO:	RESP.:


 Prefeitura Municipal
de **Pousos**

<p>PROJETO</p>  <p>Rua Cel. Joaquim Francisco, n.º 341 Bairro Varginha CEP: 37501-002 – Itaguai / MG Tel. (35) 2143-9087 www.dacengenharia.com.br</p>	<p>COORDENAÇÃO DE PROJETOS</p> <p>DENIS DE SOUZA SILVA CREA-MG-127.126/0</p> <p>RESPONSÁVEL TÉCNICO</p> <p>ALOISIO C. FERREIRA CREA-MG-97.132/D</p> <p>RESPONSÁVEL TÉCNICO</p> <p>RAFAEL B. CARREIRA CAU: 00A15541-5</p>
--	--

ENDEREÇO	DISCIPLINA
RUA JÚLIO CESAR HUHNI, BAIRRO MORUMBI POUSO ALEGRE - MINAS GERAIS	ÁGUA FRIA
ASSUNTO	FASE DO PROJETO
PROJETO DE INSTALAÇÕES DE ÁGUA FRIA	EXECUTIVO
PLANTA BAIXA - COBERTURA	FOLHA Nº:
DETALHES, LISTA DE MATERIAIS, TABELAS E NOTAS	02/05

DATA INICIAL	ESCALA	REVISÃO	ARQUIVO
01/11/2023	INDICADA	R01	DAC-PMPA-MRB-PE-AF-R01.DWG